



Foto: Eternit GmbH / Boris Storz

vhf.info@wego-vti.de
Service-Telefon 0800/6711000

www.wego-vti.de



Gemeinsam besser dämmen

Die vorgehängte hinterlüftete Fassade hat viele gute Eigenschaften. Das liegt auch an unseren starken Dämm-Partnern.



Ästhetik trifft ideale Dämmung



So wird gedämmt

Brandschutz mit Leichtigkeit:
ULTIMATE – die einzigartige
Hochleistungs-Mineralwolle.



Vorwärts dämmen .

Wir können Fassaden

Unser Wissen – Ihre Kompetenz.
An über 50 Standorten in Deutschland.
Mit mehr als 200 Fachberatern
für Systemprodukte



Wego Systembaustoffe GmbH
Zentrale · Maybachstraße 14 · 63456 Hanau
T 06181/6711-100 · F 06181/6711-411



Clever dämmen – schöner dämmen

Gestaltungsvielfalt mit vorgehängter hinterlüfteter Fassade

Quelle: ROCKWOOL B.V. / Rockpanel

Vorgehängte Fassade – auf der Höhe der Zeit

Geht es um das Thema Außendämmung, kommt man an einem Trend nicht mehr vorbei: Die vorgehängte hinterlüftete Fassade – kurz VHF. Kein Wunder. Das Fassadensystem ist ein wahrer Alleskönner und besticht neben funktionalen Details vor allem durch seine große Gestaltungsvielfalt. So wird jede Fassade zum individuellen Aushängeschild.

Wir verstehen uns auf Ihre Projekte.

Wer Energie einsparen und gleichzeitig den neuen gesetzlichen Bestimmungen (EnEV) gerecht werden will, muss für eine optimale Dämmung sorgen. Dabei unterstützen wir Sie – zum Beispiel bei Ihrer neuen VHF. Denn mit Fassaden kennen wir uns aus: An der Schnittstelle zwischen produzierender Industrie und verarbeitenden Kunden aus dem Handwerk steht die Wego Systembaustoffe GmbH für eine professionelle Betreuung und qualifizierte Fachberatung auf Augenhöhe. Die Basis bildet unser umfangreiches Baustoff-Portfolio, das jedes Projekt nach vorne trägt.

Multitalent mit Mehrfach-Schutz



Quelle: SA Composites GmbH

Ob Neubau- oder Sanierungsprojekt – die vorgehängte hinterlüftete Fassade beantwortet alle Fragen nach dem optimalen Fassadensystem: Wirtschaftlichkeit und Nachhaltigkeit gehen Hand in Hand mit maximaler Gestaltungsfreiheit und maximalen Schutzfunktionen.

Ästhetisch und Repräsentativ

- Unterschiedliche Werkstoffe für die Bekleidung und Materialkombinationen
- (Farben, Formen, Fugen, Oberflächen)
- Sichtbare oder verdeckte Befestigung
- 3D-Strukturierung der Fassade
- Individuelle Planbarkeit

Nachhaltig und Wirtschaftlich

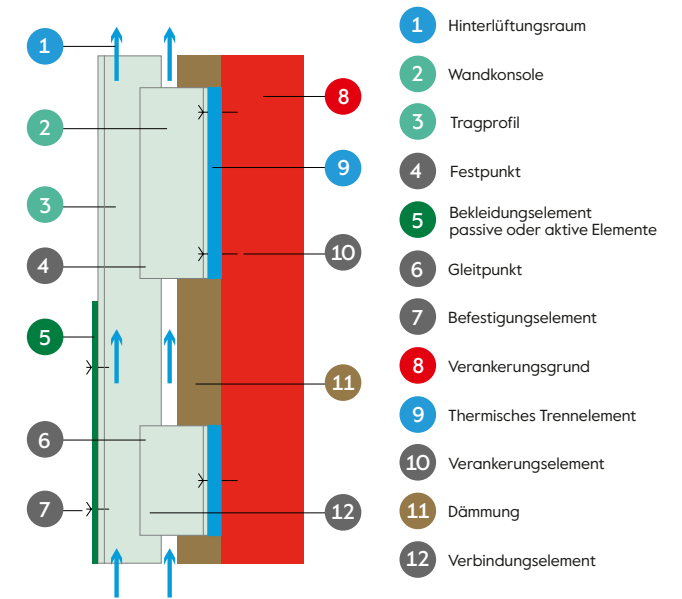
- Lange Lebensdauer
- Geringer Wartungs- und Instandhaltungsaufwand
- Reduzierte Schadensanfälligkeit
- Zuverlässige Investitionssicherheit und Rentabilität
- Recyclingfähige Einzelkomponenten

Ausgereift und Sicher

- Verbesserte Schalldämmung
- Angenehmes Raumklima
- Schutz des Gebäudes vor Temperaturschwankungen
- Zuverlässiger Graffitienschutz
- Gestalterisch ansprechende Umsetzung von Brand- und Blitzschutzanforderungen
- Einfacher Ausgleich von Maßabweichungen des Bauwerks

Funktion, die Maßstäbe setzt

Gestalterische Vielfalt heißt Individualität auf höchstem Niveau – Multifunktionalität heißt Sicherheit auf höchstem Niveau .



Quelle: FVHF e.V. / www.FVHF.de

Mehr als eine
Modeerscheinung:
Fassadendämmung
mit Substanz!



Foto: Eternit GmbH / Corné van d'Grachten



Quelle: ROC WOOL B.V. / Rockpanel