



Wego Thermoblower

Dämmausgleich für Ihr Gewerk.
Dämmt Wärme in jedem Fall.

Wego Thermoblower



Wego Thermoblower – das ist die saubere Antwort von Wego für Ihre Baustelle. Mit einem Liefervolumen von 35 m³ und einer Pumpleistung von **bis zu 150 m Höhe** wird das zertifizierte Material bei gleichbleibender, geprüfter Qualität in einem geschlossenen Kreislauf in das Gewerk eingebracht. Dies bietet hohen Komfort. Das durch ein staatlich zertifiziertes Prüflabor überwachte Produkt ist ein wichtiger Faktor bei der vorschriftsmäßigen Estrich-Herstellung.

Der Wego Thermoblower bietet alles, was ein Estrich-Hersteller zum „guten Gelingen“ seines Estrichs benötigt. Hoch wärmedämmende Wirkung und sehr gute Druckfestigkeit um nur einige Vorzüge zu nennen.

Je nach Rezeptur und Verwendung des Bindemittels mischt der Wego Thermoblower den gewünschten Dämmsaugleich vor Ort und bringt ihn sauber ins Gewerk ein.



Dämmausgleich für Ihr Gewerk

Durch die permanente Online-Überwachung jeder einzelnen Mischung wird die exzellente Qualität garantiert. Dies bedeutet Sicherheit für den Verarbeiter und Bauherrn. Hohe Produktionsleistungen des Thermoblower bringen hohe Produktivität auf die Baustelle. Die extreme Frühfestigung macht eine schnellere Belegreife möglich. Pluspunkte sind die Einsparung von Lagerkapazitäten sowie von Reinigungs- und Entsorgungsarbeiten.

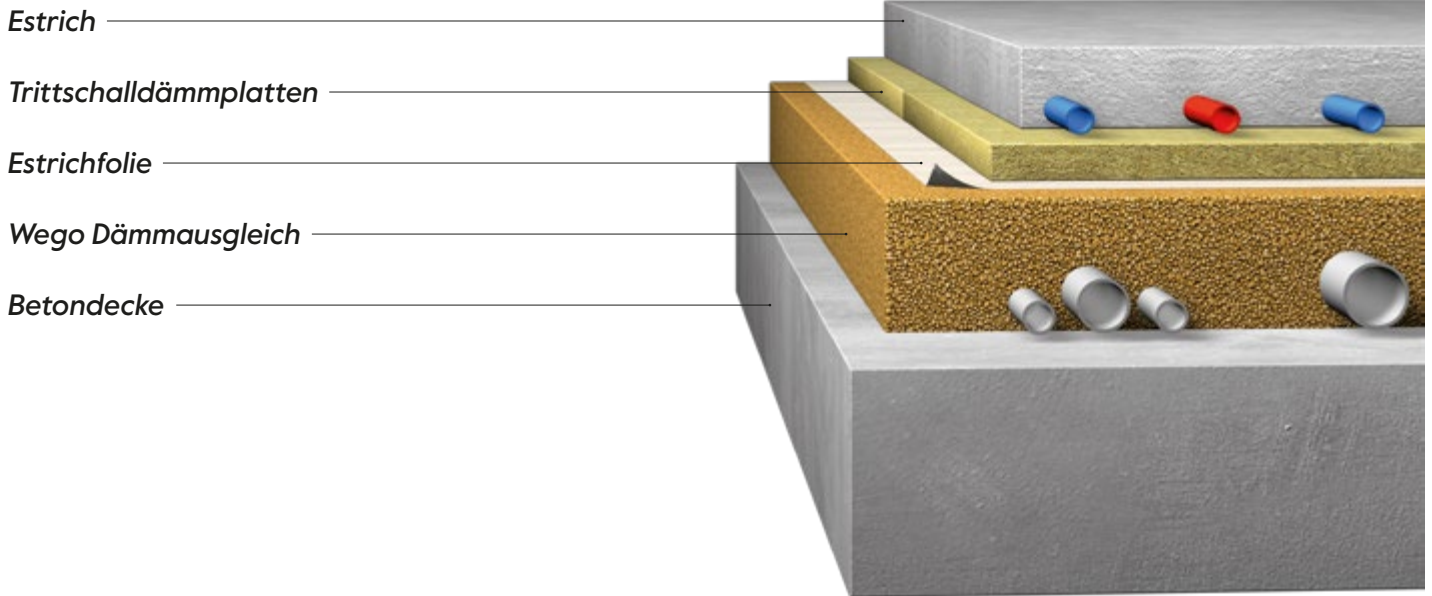


Bei optimalen Witterungsbedingungen (Luftfeuchtigkeit, Temperatur etc.) nach ca. 24 Stunden begehbar.

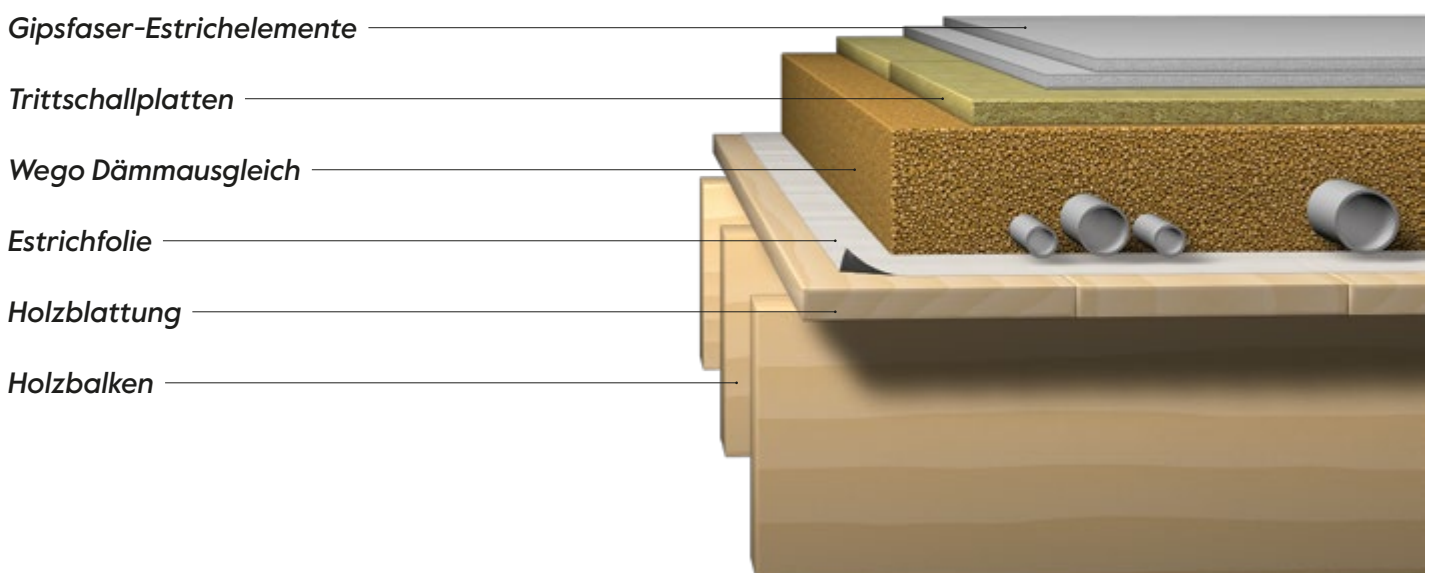


Einsatzbeispiele

Wego Niveauausgleich TB 160/TB 250 auf Betondecke



Wego TB 400 mit Trittschalldämmplatten auf Holzdecke



Wego Wärmedämmausgleich (für teilweise Begehbarkeit über oberste Geschossdecke)

Gipsfaser-Estrichelemente

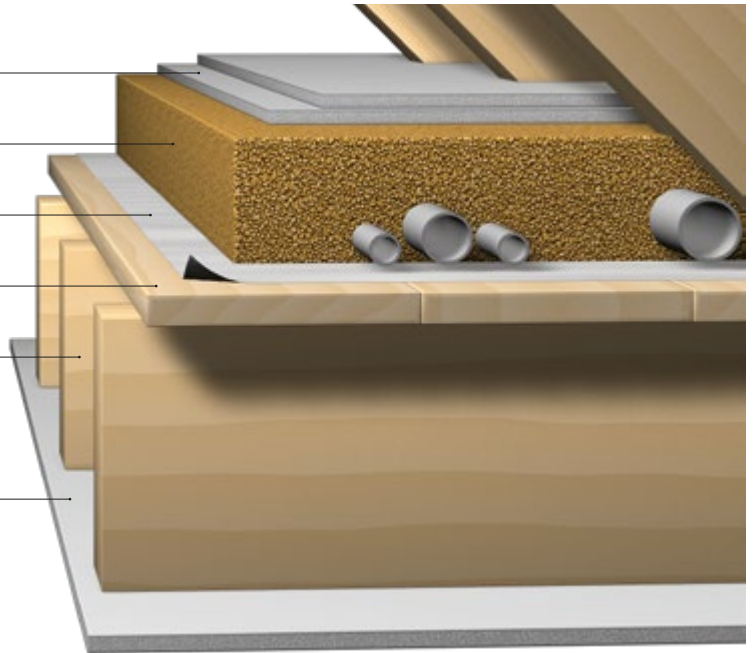
Wego Dämmausgleich

Estrichfolie

Holzblattung

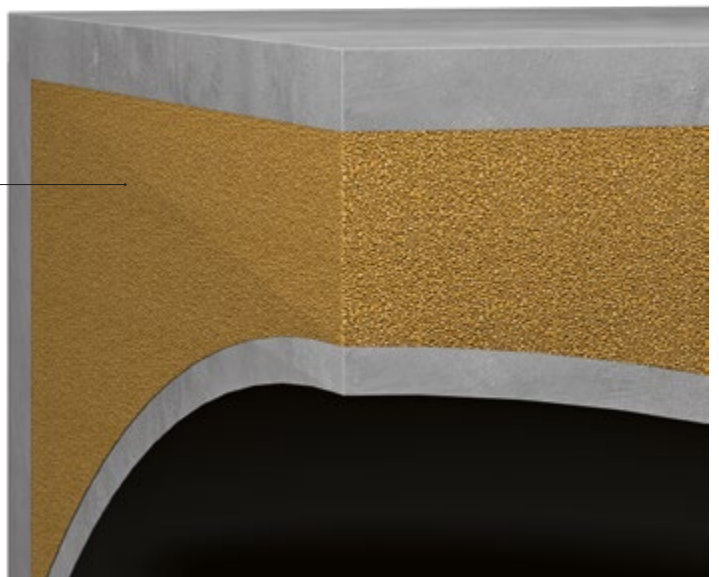
Holzbalken

Gipskartonplatten



Hinterfüllung diverser Hohlräume (Gewölbe/Gesperre)

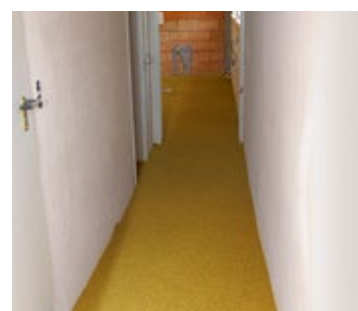
Wego Dämmausgleich als Hohlraumhinterfüllung



Technische Daten

	Wego TB 160	Wego TB 250	Wego TB 400
Brandverhalten	nicht brennbar A2	nicht brennbar A2	nicht brennbar A2
Nennwert der Wärmeleitfähigkeit	0,054 W/mK	0,072 W/mK	0,090 W/mK
Min. Einbaudicke	30 mm	30 mm	30 mm
Max. Einbaudicke	keine Einschränkung	bei lagenweisem Einbau keine Beschränkung/ max. 300 mm in einer Lage	
Trockenrohddichte	170 kg/m ³	270 kg/m ³	390 kg/m ³
Druckspannung bei 10% Stauchung	0,1 N/mm ²	0,2 N/mm ²	0,5 N/mm ²
Belegreif nach	24 h*	24 h*	24 h*

* Bei 20 °C und 65% rel. Luftfeuchte



Ihre Vorteile auf einen Blick

> Spart Zeit

Ausgleich- und Dämmschicht
in einem Arbeitsgang

> Optimale Verlegung

Keine Wärmebrücken, kein
Verschnitt, kein Einschneiden
von Platten zwischen Rohr-
leitungen

> Ebene Fläche

Gleicht Unebenheiten des
Untergrundes aus

> Ideale Kombination

Bettet Rohrleitungen gleichmäßig
und wärmedämmend ein

> Robustes Material

Kaum Beschädigungen bei der
Begehung zu Montagezwecken

> Top-Qualität

Geprüfte und überwachte
konstante Qualität



Unsere Standorte mit Bodenkompetenz



Wego Systembaustoffe GmbH

Zentrale

Maybachstraße 14 · 63456 Hanau

Baustoffhandel-Hotline: 0800/6711000

www.wego-vti.de · info@wego-vti.de